

[Torna alle mostre](#)

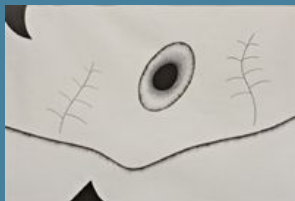
IN PUNTA DI PIEDI CONTRO LA BANALITÀ DELLO SGUARDO

tre mostre dedicate a LEO SIMONI

DOCUMENTAZIONE SCARICABILE

[Comunicato stampa](#) | [La Fondazione Tito Balestra](#) | [Cenni biografici](#)

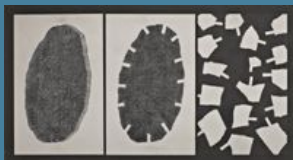
Clicca sulle immagini per visualizzare/scaricare la versione .jpg 300dpi



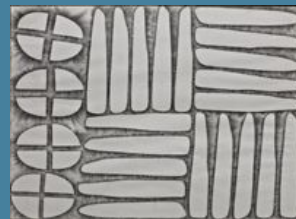
Senza titolo, 1995,
matita polvere di carbone e collage su carta
330x480 mm



Senza titolo, 1993,
cenere polvere di carbone e gessetto su carta
500x702 mm



Teoria delle catastrofi, 1991,
gessetto e polvere di carbone su carta
70x128,5 cm



Senza titolo, 1996,
assemblaggio, lastre radiografiche
20,9x21,9 cm



Senza titolo, 1995,
assemblaggio, lastre radiografiche,
20,9x26,8 cm



Fecondazione ermafrodita, 1992, assemblaggio,
maiolica, porcellana, vetro, acqua, metallo e legno,
54,5x24,5x13,5 cm



Senza titolo, 1996,
assemblaggio e pittura, lastre radiografiche, colori per vetro e carte colorate,
28x27,8 cm

Le immagini contenute in questo sito vengono fornite dagli organizzatori dei relativi eventi al solo uso degli operatori media che desiderano utilizzarle a complemento di articoli o segnalazioni riferite agli eventi stessi. Non è pertanto prevista la possibilità del download delle stesse per fini diversi.

©Copyright clarart.com 2006

| [mostre](#) | [libri](#) | [musica](#) | [news](#) | [didattica](#) | [e-mail](#) | [profilo](#) | [disclaimer](#) |

Design by Sitieminisiti.it
Hosted by Metropolink.srl